



ICÀRIA INICIATIVES SOCIALS

Entidad sin ánimo de lucro



¿Quiénes somos?

¿Qué hacemos?

Organigrama

Órganos de gobierno

Entidad Jurídica

Investigación y Desarrollo

Escuela TAIGA

C.O. BOGATELL

ICARIA GRÁFICAS

INOUT HOSTEL

BUSINESS WITH SOCIAL VALUE



¿Quiénes Somos?

Queremos comenzar hablando de cuál es nuestra misión fundamental.

Queremos hablar de valores y de la lucha que compartimos en relación a nuestros niños y niñas, chicos y chicas, hombres y mujeres.

Para ellos queremos el máximo de respeto y de dignidad.

Queremos la máxima consideración como personas, por lo que hacen y por lo que desean, por su Proyecto de Vida.

Luchamos con ellos para conseguir su independencia.

Trabajamos con ellos para su reconocimiento positivo como personas y como ciudadanos activos de pleno derecho.

Queremos escuchar sus deseos, sus ilusiones y sus necesidades.

Y todo esto queremos hacerlo juntos.





¿Qué hacemos?

Un buen día, hacia el año 1976, Pepe, Víctor, Elvira y M^a José Pujol, que trabajaban juntos en una escuela en la Avenida Vallvidrera de Barcelona que en ese entonces se llamaba "Colegio Ave Marí a y después Escuela CAM", decidieron comenzar una historia muy bonita.

Eligieron a unos niños, entre ellos Pablo, Gregorio, Juan Carlos..., para ayudarlos a estudiar, y así, todos juntos, abrieron la **Escuela de Educación Especial Taiga**.

Los niños y los profesores se lo pasaban tan bien y aprendían tanto que pronto vinieron otros alumnos a estudiar con ellos. Vinieron tantos: Josep, David, Alberto, Montsita..., que la torre de la calle Iradier donde estaban se les quedó pequeña, y encontraron otra más grande cerca de allí, en la calle Pomaret.

También vinieron nuevos profesores: Asun, Miguel, Astrid Plantada... que enseñaban ilusionados. Los chicos estudiaban y se preparaban, pero era muy difícil encontrar trabajo al acabar los estudios. Entonces, pensando y pensando, M^a José y Carmen Rodenas llamaron Toni para que viniese a enseñar a los alumnos a imprimir en serigrafía.

Todo esto ha sido posible gracias a la implicación de sus presidentes, miembros del Consejo de Administración, todo el equipo de Icaria Iniciatives Socials y sus familias.

El Centro Especial de Empleo ICARIA GRÁFICAS nace el año 1992 y, poco a poco y con la ayuda de todos, hemos ido encontrando clientes y los alumnos se pueden ir contratando.

Pero había un grupito que no podía trabajar y por eso abrimos en el año 1995 el **Centro Ocupacional BOGATELL** con una tarea muy puntera sobre la calidad de vida y la planificación centrada en la persona.

En el 2004 tuvimos la idea de montar un **Centro Especial de Empleo INOUT HOSTEL**, siendo el primer establecimiento hotelero con más del 95% de personas con discapacidad, la mayoría intelectual.

El año 2012, de la mano de M^a José Pujol y Kika Sauquet y tras sufrir las consecuencias de la crisis de años anteriores, proyectan una nueva idea: promover un **"networking"** entre **centros especiales de empleo y empresas**, con el objetivo de aumentar la sostenibilidad de unos y otros.

Así nació **BUSINESS WITH SOCIAL VALUE**.



Órganos de Gobierno

Consejo de Administración

Presidente:	Francesc Ortiz
Secretaria:	Carmen Ródenas
Vocales:	Maribel Bonet
	Enrique Ibañes
	Juan José Lopez-Burniol
	Joan Lluís Monteys
	Alex Olabarria
	Maite Ruiz
	Luis Sampietro
	Lluís Saura
	Federico Segura

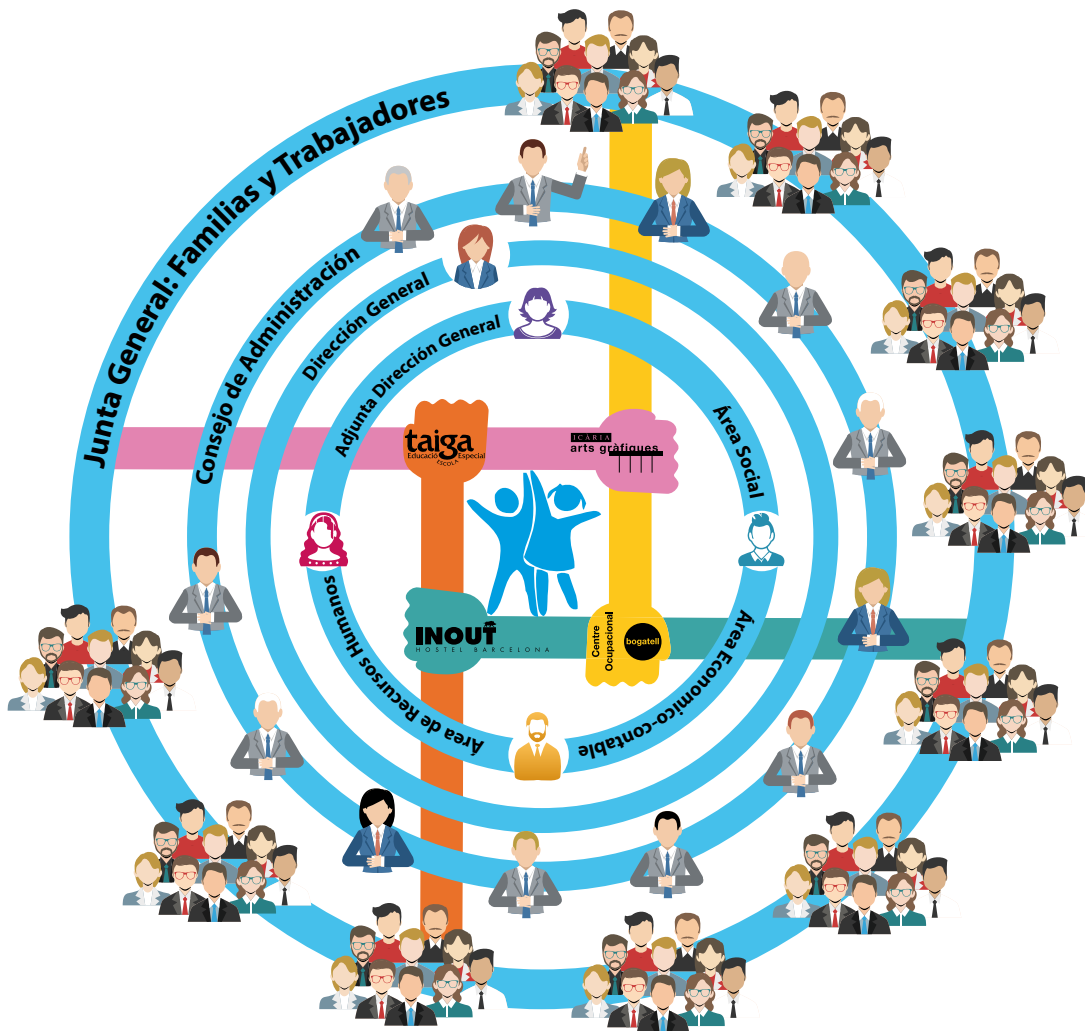
Comité de Dirección

Dirección General:	María José Pujol
Adjunta a D.G:	Kika Sauquet
Contabilidad:	Juan Carlos Chavero
Treabajo Social:	Joaquín Calero
Escola Taiga:	María José Pujol
	Cristina Gaspà
C.O. Bogatell:	Miriam Paez
	Clara Manubens
Icaria Gráficas:	Rosa Pedrero
	Enric Martínez
INOUT Hostel:	Izaskun Quilez
	Oriol Verde

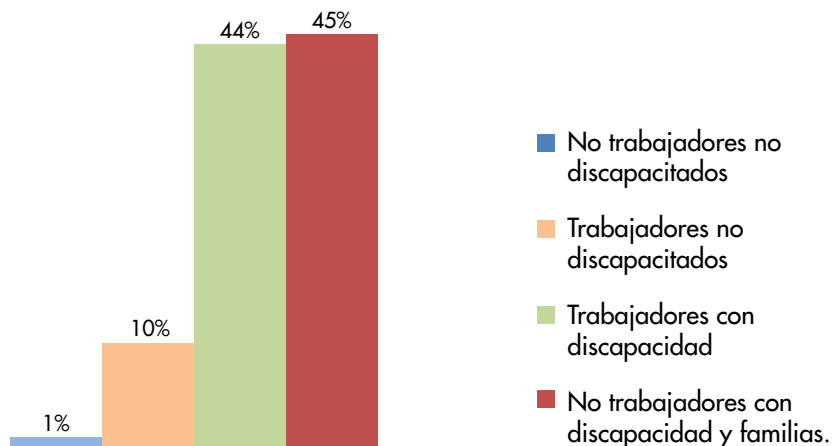




Entidad Jurídica



Distribución de la Propiedad



EL 89% ES PROPIEDAD DE LAS PERSONAS CON DISCAPACIDAD O DE SUS FAMILIAS, EL RESTO DE LOS PROFESIONALES.



Investigación y desarrollo



Programa d'Intervenció en Habilitats Adaptatives del Centre Ocupacional Bogatell
Vert, S. Pujol, M.J. i altres.
Setembre 1999



El currículum de la Secundaria Obligatoria de l'Escola Taiga; (...) principis de la LOGSE i de la AAMR
Pujol M.J., Martínez, M. i altres.
Febrer 2001



Jocs i activitats per assolir el currículum de la Etapa Infantil
Pujol M.J., Plantada A. i altres.
Gener 2002



Aprenem a llegir. Programa i fitxes d'activitats
Pujol M.J., Plantada A. i altres.
Abril 2003



Il·lusionat!, T'ajudarem. Programa d'acompanyament per joves i adults amb R.M.
Font, J. Vert, S. i altres.
Abril 2004



Del 2 al supermercat. Programa i fitxes d'activitats
Pujol, M.J. Plantada, A. i altres.
Abril 2004.



Welcome to...
INOUT Hostel Barcelona!
Pujol, M.J. Ródenas, C. i altres.
Març 2009.



Escuela TAIGA

Taiga es una escuela de educación especial situada en una torre ajardinada del distrito de Sarriá, para niños, niñas y jóvenes de 3 a 21 años, que necesitan un apoyo elevado para realizar sus aprendizajes.

Taiga comparte con las escuelas más importantes unos objetivos: reunir las condiciones necesarias para que todos los alumnos progresen, permitiendo el acceso a una vida adulta con el máximo nivel de autonomía que posibilite las capacidades y aptitudes de cada uno.

Taiga se distingue de otras escuelas porque se dirige a alumnos que tienen limitaciones importantes en el desarrollo normal y que están caracterizadas por un funcionamiento intelectual significativamente inferior a la media, que se presenta junto a limitaciones asociadas a áreas adaptativas de la vida diaria.

Taiga cumple todos los requisitos de espacios físicos recogidos en el Decreto 299/1997.

Los educamos desde los 3 a los 21 años y somos conscientes que tenemos una gran responsabilidad sobre el futuro de nuestros alumnos.

Queremos descubrir sus gustos y ayudarles a conseguir su proyecto de vida.

Trabajamos para que adquieran hábitos personales y de trabajo, los conocimientos y las habilidades necesarias para una vida plena según sus capacidades.





Centre Ocupacional Bogatell

El Centro Ocupacional Bogatell está situado en un edificio de la zona 22@. Atendemos a jóvenes y adultos con más del 65% de discapacidad para realizar actividades de ajuste personal y terapia ocupacional.

El centro Ocupacional Bogatell reúne todas las condiciones básicas para que todos sus usuarios progresen en una vida adulta con mejor autoimagen, independencia..., y calidad de vida posible.

Desde el centro Ocupacional Bogatell hemos desarrollado dos programas, por un lado "Programa de Intervención en Habilidades Adaptativas del Centro Ocupacional Bogatell" y por otro "¡Ilusiónate!, Te ayudaremos. Programa de apoyo para jóvenes y adultos con R.M", los dos publicados los años 1999 y 2004, con el objetivo de dar a conocer la metodología de intervención que se aplica en el centro en cuanto al trabajo de las áreas de habilidades adaptativas, el logro de la autodeterminación y la mejora de la calidad de vida de estas personas.

Queremos proporcionar un espacio de desarrollo personal, según sus gustos y sus ambiciones.

Que aprendan a determinar sus propios objetivos y ayudarles a través de sus propios caminos a ir avanzando.





Icaria Artes Gràfiques

Icària Arts Gràfiques ofereix a seus clients una àmplia gamma de serveis:

El Offset, que nos permet imprimir tot tipus de papeleria, carpenteria, follets, catàlegs, posters, tant en paper cartó o vinilo.

La tampografia, que permet la decoració d'objectes tridimensionals (tant industrials com publicitaris).

La impressió digital, nos permet imprimir en gran i petit format des de carpenteria fins a grans cartells.

Diseño gràfic, entendemos el diseño como la creación de una experiencia asociada a una organización, producto o servicio, algo más que un nombre o un logo.

La estampación textil, (también en sistemas transfer) en la que se pueden imprimir hasta 6 colores en ropa hospitalaria, laboral, del hogar, camisetas, chándales.

La serigrafía plana, que incluye la impresión sobre cartón, plásticos, maderas y metales. También tenemos UV y tintas especiales.

Merchandising, buscamos el merchandising a la medida de sus deseos por originalidad, identificación y precio y se lo entregamos marcado por nosotros mismos.

¡DAMOS BUENA IMPRESIÓN!





cerveza & (l)mán & color & sensación & fresca & suave &
este verano se lleva la mezcla.



Clients

7 I TRIA
ACCORD
AGBAR
AJUNTAMENT DE BARCELONA
BAKER & MCKENZIE
BANC SABADELL
BARCELONA GSE
BARCELONA TURISME
BCN GRADUETE SCHOOL OF ECONOMICS
BONASPORT
BONPREU I ESCLAT
CAFES BOU
CAIXABANK
CIRCUIT DE CATALUNYA
CLINICA EUGIN
COMERCIA GLOBAL PAYMENTS
CREU ROJA DE CATALUNYA
CRG, CENTRE DE REGULACIÓ GENÒMICA
CUATRECASAS
DINCAT
EDUCO
ERNESTO VENTÓS
ESCOLA THAU
FGC, FERROCARRILS GENERALITAT DE CATALUNYA
FUNDACIÓ CARULLA
FUNDACIÓ CATALÒNIA
FUNDACIÓ ESADE
FUNDACIÓ LA CAIXA
FUNDACIÓ MARIA RAVENTÓS
FUNDACIÓ ROVIRALTA
FUNDACIÓN MUTUA GENERAL DE SEGUROS
FUNDACIÓN ONCE
GENERALITAT DE CATALUNYA
GRUPO CLECE
HOSPITAL DE BELLVITGE
ICO, INSTITUT CATALÀ D'ONCOLOGIA
ITA CLINIC
KARCHER
L'AUDITORI
MACBA
MNAC
MOVILMOTORS
MUJI
NOTARIA VALÈNCIA 279
PARLAMENT DE CATALUNYA
PRÉNATAL
SABA
SILEMA 365
STRADIVARIUS
T-SYSTEMS
TWENTYTÚ HOSTEL
UPC
VOLOTEA
entre otros ...





INOUT Hostel

INOUT HOSTEL es un Centro Especial de Trabajo de hotelería y restauración abierto el 26 de abril 2004 por Icaria Iniciatives Socials, entidad sin ánimo de lucro.

INOUT Hostel está situado en Barcelona, en su privilegiado Parque Natural con una estación de metro (Zona 1) a 300 metros en subida hasta la recepción. Ofrece casi 250 camas en régimen de habitaciones compartidas de cuatro, seis y diez personas.

Comparte con las principales empresas del sector turístico unos objetivos: ofrecer el mejor servicio al cliente y generar un nivel de recursos suficiente para obtener beneficios, obteniendo puntuaciones de satisfacción al cliente por encima del 80%.

INOUT Hostel es el primer servicio de hotelería de Europa donde el 90% de su plantilla está formada por trabajadores con discapacidad, mayoritariamente intelectual.

¡NOSOTROS SERVIMOS!





INOUT HOSTEL ofrece a sus clientes una amplia gama de servicios:

Alojamiento: Todas las habitaciones dan al Parque y son soleadas: de 10, 6 y 4 camas. Las habitaciones grandes disponen de diez camas separadas entre sí por un tabique de madera, en espaciosos módulos de 2 y 4 camas para darle más privacidad.

Servicios gratuitos: Ofrecemos ordenadores y wifi gratuitos, servicio de consigna, piscina y parking de bicicletas, coches y autobuses.

Restaurant: Ofrecemos media pensión o pensión completa, diferentes tipos de desayuno, Bar abierto 24 horas Menú del día, Menú de fin de semana y festivos, Menú de grupos y fiestas.

Salas polivalentes: Aptas para seminarios de formación: jornadas, grupos de trabajo, conferencias, "show rooms"

Actividades INOUTdoor: diferentes actividades de voluntariado y "team building" para empresas.





BUSINESS WITH SOCIAL VALUE

Business With Social Value es una iniciativa solidaria que busca generar posibilidades reales de contratación competitiva de negocio con valor social para las entidades no lucrativas que dan trabajo a personas con discapacidad y en riesgo de exclusión social.

Con una participación de más de 150 vendedores sociales, más de 300 empresas inscritas, más de 30 voluntarios, y el BWSV se consolida como una herramienta importante para aportar valor a las empresas. Un 67% de las empresas mercantiles, al cabo de un mes del evento ya realizan compras de productos y servicios de las empresas sociales participantes.

“La responsabilidad social corporativa hace referencia al buen gobierno de la empresa, gestionando de forma ética su impacto social, ambiental y económico para el conjunto de la sociedad y una forma efectiva de hacerlo es mediante la discriminación positiva de las compras hacia empresas sociales”.





Ley General de Derechos de las personas con discapacidad y su inclusión social (2% y Medidas Alternativas)

Sobre la base de la "EX-LISMI" (Ley de Integración Social del Minusválido) seleccionamos candidatos para empresas con más de 50 trabajadores.

- Bonificación en las cuotas a la Seguridad Social.
- Subvención para la contratación.
- Desgravación en el impuesto de sociedades.
- Adaptación al puesto de trabajo y equipos de producción.

El RD 1/2013 prevé dos medidas alternativas a la contratación de personal con discapacidad:

1. Compra de productos y servicios a Centros Especiales de Trabajo

- **CET Icaria Gráficas.** Venta de productos y servicios de impresión offset, digital, serigrafía, tampografía y estampación textil.
- **CET INOUT HOSTEL.** Venta de servicios de restauración, alquiler de salas para reuniones y alojamiento.

2. Donaciones a fundaciones que tengan como objetivo la formación y la integración laboral de personas con discapacidad.

- **Fundación privada Icaria Iniciativas Sociales.** Apoya los proyectos de integración laboral de nuestros Centros Especiales de Trabajo y promueve la formación para el acceso a ellos y a la empresa ordinaria.

ICARIA



iniciatives socials

taiga
ESCOLA

ICÀRIA
arts gràfiques

Centre
Ocupacional
bogate!!

INOUT
HOSTEL BARCELONA

Con la col·laboración de



Generalitat de Catalunya
**Departament de Treball, Afers Socials
i Famílies**



Generalitat de Catalunya
Departament d'Ensenyament


Fundació "la Caixa"

 **Fundación
ONCE**





Escuela de Educación Especial TAIGA
Avinguda de Vallvidrera, 71 · 08017 Barcelona
Tel 93 280 06 08
mipujol@escolataiga.com

Centro Ocupacional BOGATELL
Llull, 130 · 08005 Barcelona
Tel. 93 485 57 91
direccio@bogatell.biz

Centro Especial de Empleo ICARIA GRÀFICAS
Pujades, 77-79 · 08005 Barcelona
Tel 93 300 97 38
marketing@icariagraficas.com

Centro Especial de Empleo INOUT HOSTEL
Major del Rectorat, 2 · 08017 Barcelona
Tel 93 280 09 85
director@inouthostel.com

www.icaria.biz